



FOCUS INDUSTRIE AUTOMOBILE & MÉCANIQUE

PARTENAIRES POTENTIELS

Ils ont choisi le Sambre-Avesnois

Constructeur automobile



Equipementiers automobiles



Composants mécaniques et mécanique de précision



Autour du Sambre-Avesnois

Constructeurs automobiles



Equipementiers automobiles



Organes mécaniques de transmission



SUCCESS STORIES

Renault
Group
Electricity

Trois manufactures Renault du Nord de la France, dont l'une à Maubeuge, se regroupent pour créer le **centre de production de véhicules électriques le plus important et compétitif d'Europe**. Baptisé Renault Electricity, cet ensemble industriel a l'ambition de produire 400 000 véhicules électriques par an à l'horizon 2025. Le site de Maubeuge produit **180 000 véhicules par an**. Spécialisé dans les fourgonnettes, le site assemble depuis 2022 le nouveau Kangoo électrique et assemblera prochainement la 4L.

VESUVIUS

Fabricant de **matériaux réfractaires** dont l'industrie automobile est fortement tributaire, Vesuvius a choisi Feignies pour développer une usine de fabrication et un centre de recherche. Le site est le **premier producteur européen de « produits blancs »** (silice fondue pour la fabrication de creusets de fusion) et **exporte 80 % de sa production annuelle**.

 **AGRATI**
World Fastener Solutions

Entreprise italienne, Agrati emploie **166 salariés** sur son site à Fourmies. Ce groupe est le leader mondial dans la production de **pièces de visserie et fixation** pour le marché automobile. En 2021, Agrati a été lauréat du « Fonds de soutien aux investissements de modernisation de la filière automobile ». Ces financements ont permis de moderniser le site de production afin de rester compétitif et de répondre à la hausse des besoins du secteur de l'automobile.

POURQUOI CHOISIR LA SAMBRE- AVESNOIS



Le groupe Give, équipementier et sous-traitant automobile vous partage son expérience

Give, entreprise française spécialisée dans la fabrication de housses de sièges et de tapis de sol pour l'industrie automobile, a choisi d'implanter son usine de confection à Fourmies. Elle y emploie 33 salariés.

*« Il y a une **dynamique locale en faveur de la transition énergétique et de l'économie circulaire** qui peut aider les entreprises dans l'effort qu'elles vont devoir fournir dans les années qui viennent. Par ailleurs, **la Région a le souci d'accompagner au mieux les entreprises**, ce qui se ressent à travers les contacts efficaces que nous avons auprès de la Chambre de commerce et d'industrie, de l'ADEME (Agence de l'environnement et de la maîtrise de l'énergie), du GRETA (groupement d'établissements assurant une mission de formation continue) ou de la Région elle-même. Enfin, **le foncier est peu cher.** »*

Thierry Lludriguez, président et gérant de Give.

S'INSTALLER EN SAMBRE- AVESNOIS



La Zone d'activité La Marlière a reçu le label national « Site clés en Main »

12 ha disponibles immédiatement pour votre projet industriel à Feignies.

Les Sites Industriels Clés en Main sont rapidement disponibles en raison de l'anticipation des procédures et des études relatives à l'urbanisme, à l'archéologie préventive et à l'environnement. Ces sites s'inscrivent, par ailleurs, dans des écosystèmes compétitifs et attractifs pour les entreprises.



Utilités & services

- **Electricité** : 3 254 KVA installés – poste source à 3kms
- **Gaz** : GRT Gaz DN 250
- **Assainissement collectif**
- **Fibre optique**
- **Unité de méthanisation** récupérant les déchets organiques, issus de l'agriculture et de la collecte de déchets, pour les transformer en gaz naturel réinjecté dans le réseau.



Bassin d'emplois

125 651 habitants dans la communauté d'agglomération Maubeuge-Val de Sambre.

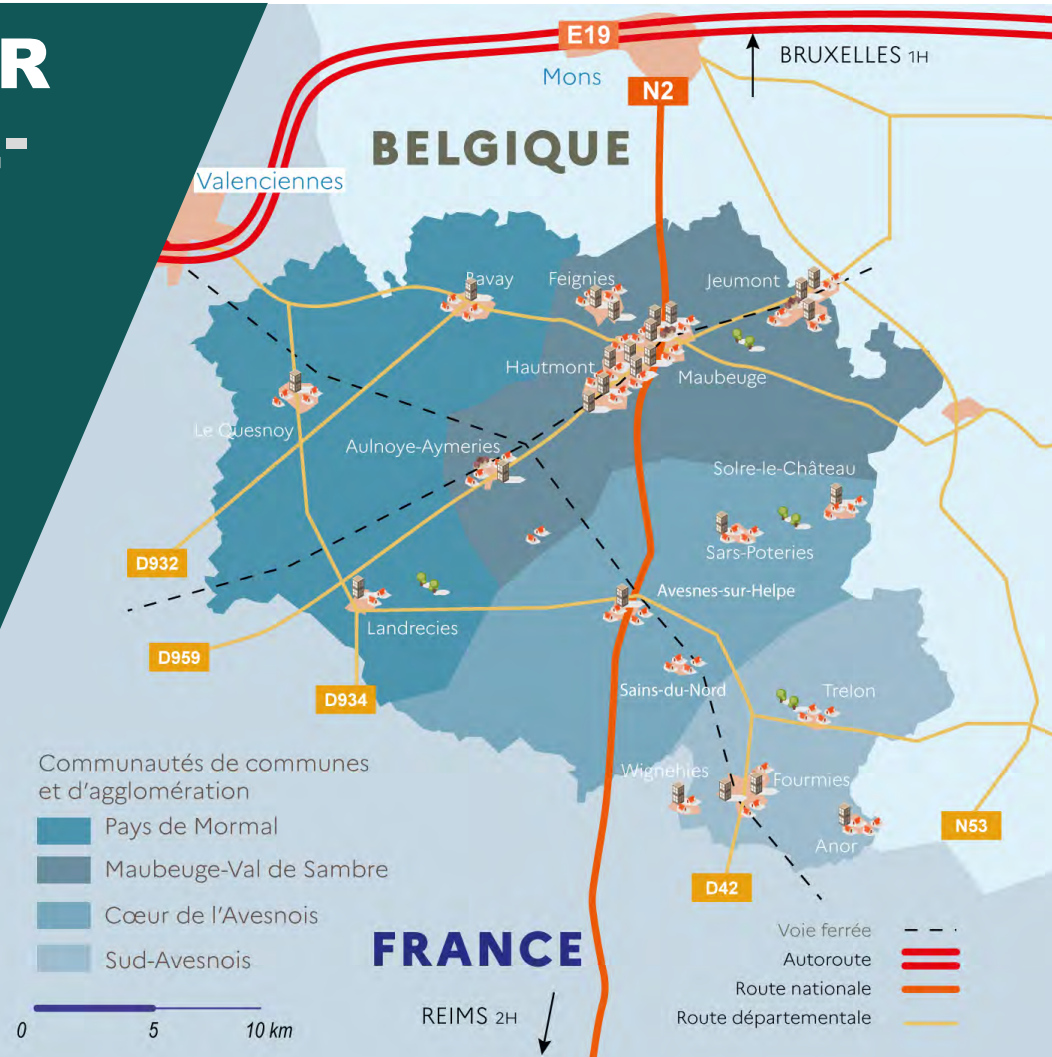
42 051 demandeurs d'emploi dans un bassin de 30 km.



Aides publiques

Site éligible aux aides à implantation (zonage AFR).

S'INSTALLER EN SAMBRE-AVESNOIS



LE FONCIER VACANT POUR VOTRE PROJET INDUSTRIEL

Communauté de communes Cœur de l'Avesnois

Outil unique dans le département du Nord : l'espace test agricole

Surface de 2 ha comprenant un bâtiment de 350 m², atelier, chambre froide, espace de stockage, de serres froides (1 500 m²) et 1,5 ha de terres certifiées bio

Disponibilité foncière: 18,5 ha répartis sur 3 zones d'activité

Communauté de communes Sud Avesnois

25 ha disponibles réparties sur 5 zones d'activité économique

Communauté de communes Pays de Mormal

6,3 ha répartis sur deux zones d'activité économique

A partir de 2024, deux zones d'activité couvrant 5 hectares chacune seront disponibles

UN PÔLE D'EXCELLENCE INDUSTRIELLE



i-TRANS – pôle de compétitivité consacré aux transports et à la mobilité

i-TRANS associe grands groupes, ETI, PME et laboratoires dans des projets R&D ambitieux dans les domaines du ferroviaire, de l'automobile, de la mobilité et du fret.

Parmi les programmes du pôle, i-VIATIC est consacré à l'accompagnement des démarches d'innovation dans le domaine de la mobilité voyageurs.

Son réseau compte 334 structures, dont 208 entreprises et accompagne 48 projets.



Territoire Rev3 (Troisième Révolution Industrielle)

Le territoire s'inscrit dans la stratégie nationale Rev3, un programme d'investissement pensé pour répondre aux enjeux écologiques et énergétiques. Le territoire finance de nombreux projets innovants favorisant les **mobilités douces**.



Dans ce cadre, le technopôle **Transalley** (à Famars) accueille sur 34 ha les laboratoires et entreprises innovantes du secteur, ainsi que l'**Institut des Transports Durables** (pistes de démonstration et d'essais, véhicules autonomes...)



UN POSITIONNEMENT TRANSFRONTALIER STRATÉGIQUE

LE MARCHÉ BELGE À PROXIMITÉ GRÂCE AUX PLATEFORMES PORTUAIRES **Le port de Zeebrugge, nœud crucial pour le trafic international des automobiles**

Depuis 2014, le port de Zeebrugge est la principale plateforme logistique automobile européenne pour véhicules légers.

Marques automobiles importées : Alfa Romeo, BMW, Cadillac, Citroën/Peugeot, Daimler.

ICO, filiale du groupe logistique japonais NYK et référence mondiale dans la manutention et l'entreposage des véhicules, charge et décharge plus de **2,1 millions de voitures chaque année**.

Tesla a choisi Zeebruges comme port d'importation pour l'Europe occidentale.

Port autonome de Charleroi (PAC)

Le Port autonome de Charleroi compte 30 zones portuaires réparties sur 30 kilomètres de voie d'eau, le long de la Sambre et du canal Charleroi-Bruxelles

Trafic fluvial : 1,26 millions de tonnes (2018)

Zeebrugge est accessible depuis le PAC grâce au réseau fluvial grand gabarit nord européen.

Le Canal Seine-Nord Europe deviendra **le premier réseau européen de transport fluvial** d'ici fin 2028. Il reliera le bassin de la Seine aux grandes voies fluviales du nord de la France et de l'Europe.

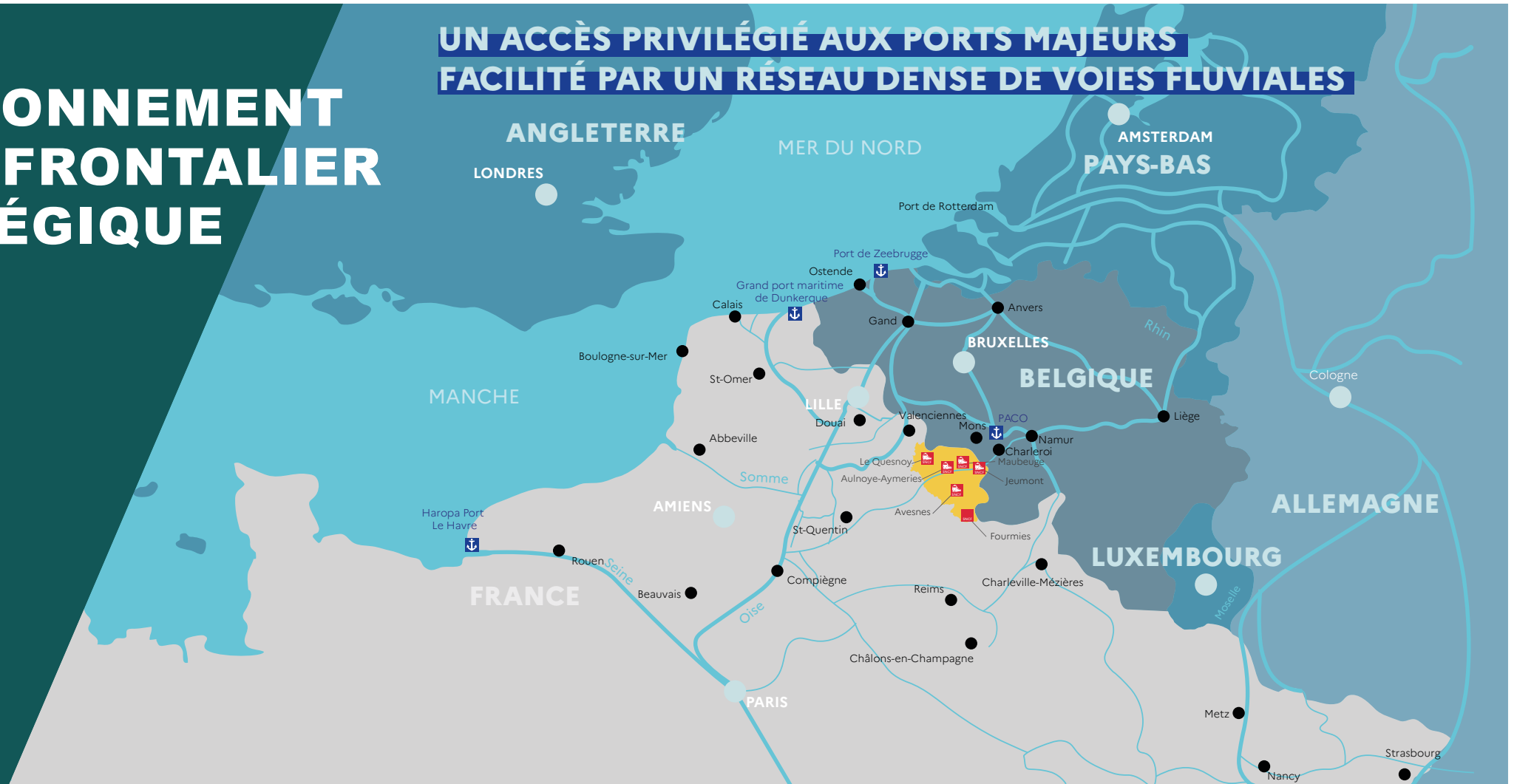
Grand Port Maritime de Dunkerque (GPMD)

3e port de France avec un trafic annuel de 48,6 Mt (+8% par rapport à 2020)

Entreprises présentes : **Arcelor Mittal, Air Liquide, Europipe, installations pétrochimiques**

UN POSITIONNEMENT TRANSFRONTALIER STRATÉGIQUE CANAUX

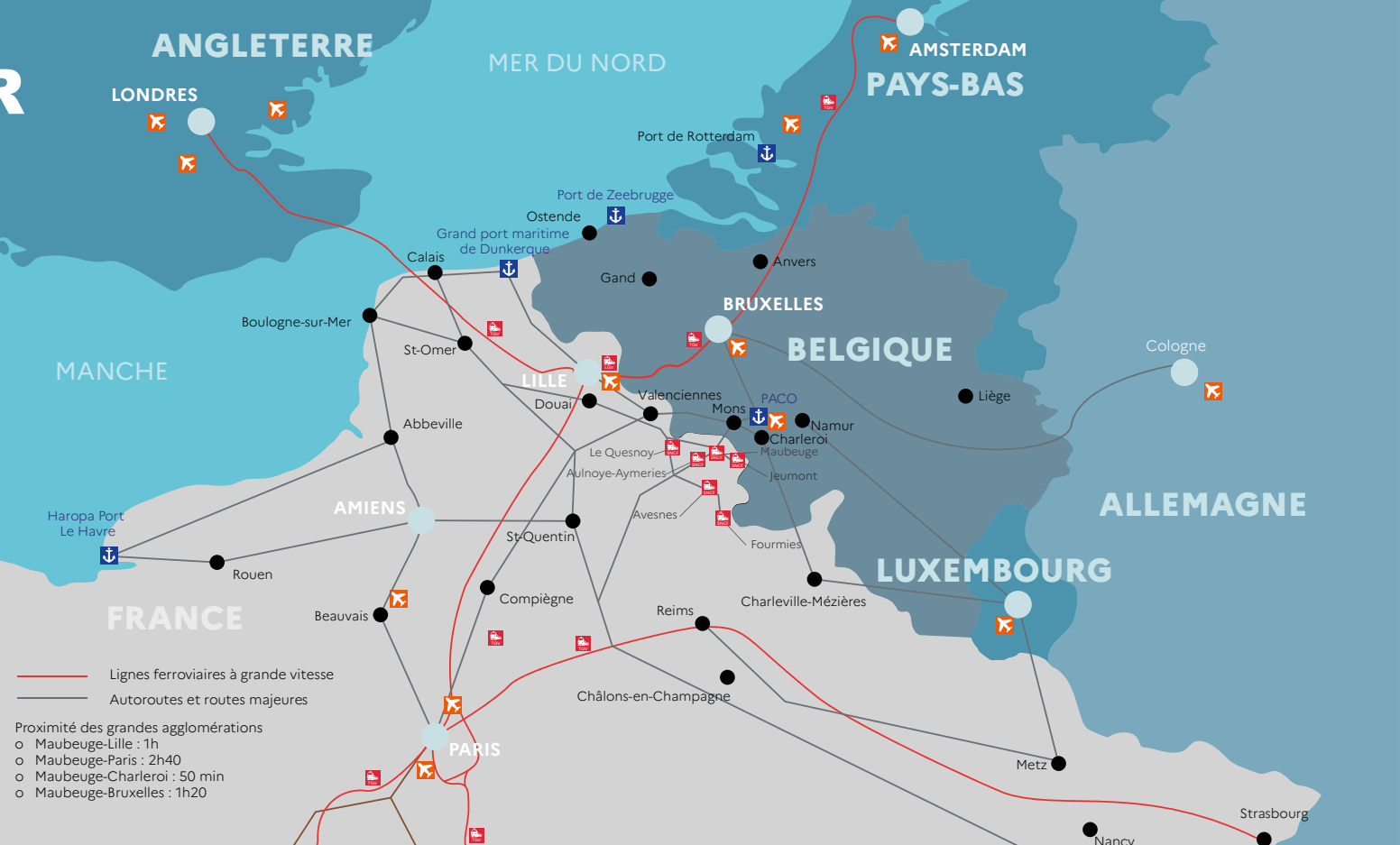
**UN ACCÈS PRIVILÉGIÉ AUX PORTS MAJEURS
FACILITÉ PAR UN RÉSEAU DENSE DE VOIES FLUVIALES**



UN POSITIONNEMENT TRANSFRONTALIER STRATÉGIQUE

RÉSEAU ROUTIER,
FERROVIAIRE ET
PRINCIPAUX
AÉROPORTS

**LE SAMBRE-AVESNOIS, UN TERRITOIRE OUVERT SUR
LE BENELUX (29 MILLIONS DE CONSOMMATEURS)**



UN POSITIONNEMENT TRANSFRONTALIER STRATÉGIQUE

DES SYNERGIES AVEC LES RÉSEAUX D’AFFAIRES BELGES

MecaTech, pôle de compétitivité dédié au génie mécanique (Namur)

300 acteurs industriels et académiques s’impliquent collectivement dans des projets communs de génie mécanique.

Depuis 2007, MecaTech a permis de financer 106 projets de recherche, 20 projets d’investissement et 22 projets de formation.

Membres : **Alstom, Samtech (filiale de Siemens), John Cockerill** (sidérurgie).

GreenWin, pôle de compétitivité finançant la génération d’hydrogène décarboné

Le projet se concentre sur la production d’hydrogène par électrolyse avec pour objectif d’améliorer les performances de l’électrolyse de l’eau pour produire de l’hydrogène vert dans les meilleures conditions techniques et économiques. L’énergie électrique qu’il est prévu d’utiliser dans le cadre de l’électrolyse sera d’origine renouvelable (panneaux photovoltaïques).

Partenaires : John Cockerill avec l’université catholique de Louvain (UCL), l’Université Libre de Bruxelles (ULB), PEPPS Engineering, Pepite, I-care, APERAM, Centexbel, Materia Nova.

UNE QUALITÉ DE VIE D'EXCEPTION



UNE VIE CULTURELLE INTENSE

Le festival de musique **Les Nuits Secrètes** accueille **55 000 festivaliers** chaque année.

Le Musée départemental MusVerre abrite des collections d'artistes verriers internationaux.

Une coopération culturelle entre la France et la Belgique illustrée par la scène nationale transfrontalière « Le Manège Mons-Maubeuge ». Ces espaces scéniques proposent chaque année plus d'une centaine de spectacles, avec près de 60 000 spectateurs.

UNE OFFRE DE LOISIRS RICHE GRÂCE À LA DIVERSITÉ DES PAYSAGES

Site Natura 2000*, la **Forêt de Mormal** est le plus grand massif forestier du Nord et couvre plus de **9 000 ha**. La communauté de communes du Pays de Mormal compte également un patrimoine historique précieux avec son forum antique et plusieurs églises fortifiées.

Le **Jumping international** de Maubeuge est l'un des concours hippiques français les plus prestigieux. Il accueille **12 000 spectateurs** et 150 cavaliers représentant **30 nations**.

Les sports nautiques accessibles grâce au **port de plaisance** de Hautmont: canoë, pêche en eaudouce, dériveur etc.

Une **destination écotouristique** idéale avec la station touristique du ValJoly, labellisée Station Verte (réserve naturelle de 580 ha offrant de nombreux sentiers pédestres et cyclables). Le site souhaite enregistrer 295 000 visiteurs par an en 2030.

UNE QUALITÉ DE SOINS GARANTIE GRÂCE AUX NOMBREUX ÉTABLISSEMENTS DE SANTÉ À PROXIMITÉ

Deux établissements majeurs hébergés à Maubeuge: le Centre hospitalier Sambre-Avesnois (499 lits) et la polyclinique du Val de Sambre (170 lits)

En complément, plusieurs centres hospitaliers et maisons de santé couvrent l'intégralité du territoire.

* réseau européen de préservation des habitats et des espèces.

CHOISISSEZ LE SAMBRE- AVESNOIS

Les communautés de communes et d'agglomération du Sambre-Avesnois se tiennent à votre disposition pour faciliter votre projet d'investissement.



<https://www.coeur-avesnois.fr/>



<https://www.cc-paysdemormal.fr/>



<https://cc-sudavesnois.fr/>



<https://www.agglomaubeugevaldesambre-invest.com/fr/accueil/>