

FOCUS AGROALIMENTAIRE



FOCUS AGROALIMENTAIRE

PARTENAIRES POTENTIELS

Ils ont choisi le Sambre-Avesnois

Transformation laitière



Boulangerie industrielle



Fabrication de caves à vins



Conditionnement & emballage



Transformation et conservation de la viande



Autour du Sambre-Avesnois

Transformation et conservation de légumes



Fabrication de levure et d'alimentation animale



Fabrication de sucre



Production de boissons rafraîchissantes



Fabrication de produits laitiers



Fabrication de biscuits et pâtisseries de conservation



SUCCESS STORIES



Le groupe Menisseez, leader européen du pain précuit, réalise un chiffre d'affaires de **200M€** et produit **180 000 tonnes de pains industriels par an.**

L'entreprise de **800 salariés** exporte 75% des volumes. Ses principaux marchés sont l'**Angleterre, l'Allemagne et la Scandinavie.**

Pour répondre à l'activité croissante, l'entreprise a recruté plus de 200 personnes en 2021 et **investi 180 M€** pour tripler la taille de l'usine. L'usine est déjà l'une des plus grandes d'Europe dans son domaine, avec 35 lignes de production, entièrement robotisées, sur un site de 25 hectares. Cet investissement permettra de produire 100 000 tonnes supplémentaires par an en 2024.



Leader mondial de la cave à vins, Eurocave enregistre un chiffre d'affaires de **37M€**. L'usine compte 120 salariés et **exporte 80% de sa production**, notamment aux Etats-Unis et au Japon, avec des opportunités de croissance en Espagne, Italie, Royaume-Uni, Allemagne et Amérique du Sud.



La Ferme du Pont de Sains, fromagerie comptant 600 collaborateurs, produit l'**unique Maroilles bio** disponible sur le marché. 2M€ ont été investis en 2021 pour augmenter les capacités de production et passer de 32t à 44t annuelles.



Refresco, géant néerlandais spécialisé dans l'embouteillage de boissons, a ouvert en 2020 sa nouvelle usine au Quesnoy après un **investissement de 115M€**. Il s'agit du **plus important site du groupe** international avec 30 000m² construits sur 20 hectares.

S'INSTALLER EN SAMBRE- AVESNOIS



La Zone d'activité La Marlière a reçu le label national « Site clés en Main »

12 ha disponibles immédiatement pour votre projet industriel à Feignies.

Les Sites Industriels Clés en Main sont rapidement disponibles en raison de l'anticipation des procédures et des études relatives à l'urbanisme, à l'archéologie préventive et à l'environnement. Ces sites s'inscrivent, par ailleurs, dans des écosystèmes compétitifs et attractifs pour les entreprises.



Utilités & services

- **Electricité** : 3 254 KVA installés – poste source à 3kms
- **Gaz** : GRT Gaz DN 250
- **Assainissement collectif**
- **Fibre optique**
- **Unité de méthanisation** récupérant les déchets organiques, issus de l'agriculture et de la collecte de déchets, pour les transformer en gaz naturel réinjecté dans le réseau.



Bassin d'emplois

125 651 habitants dans la communauté d'agglomération Maubeuge-Val de Sambre.

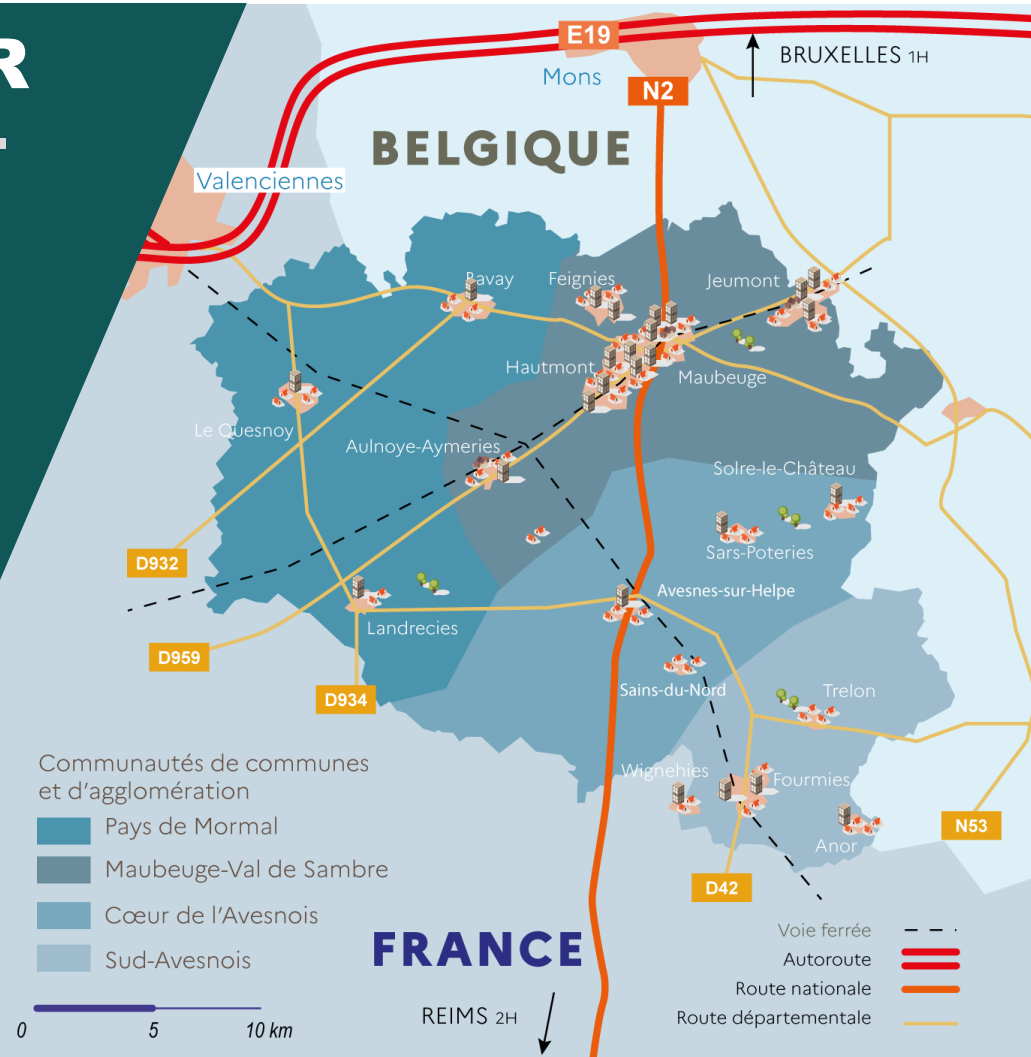
42 051 demandeurs d'emploi dans un bassin de 30 km.



Aides publiques

Site éligible aux aides à implantation (zonage AFR).

S'INSTALLER EN SAMBRE-AVESNOIS



LE FONCIER VACANT POUR VOTRE PROJET INDUSTRIEL

Communauté de communes Cœur de l'Avesnois

Outil unique dans le département du Nord : l'espace test agricole

Surface de 2 ha comprenant un bâtiment de 350 m², atelier, chambre froide, espace de stockage, de serres froides (1 500 m²) et 1,5 ha de terres certifiées bio

Disponibilité foncière: 18,5 ha répartis sur 3 zones d'activité

Communauté de communes Sud Avesnois

25 ha disponibles réparties sur 5 zones d'activité économique

Communauté de communes Pays de Mormal

6,3 ha répartis sur deux zones d'activité économique

A partir de 2024, deux zones d'activité couvrant 5 hectares chacune seront disponibles

UN PÔLE D'EXCELLENCE NUMÉRIQUE



Pôle numérique (Maubeuge): pôle d'excellence en matière de sécurisation des systèmes d'information et des objets connectés

350m² dédiés à l'innovation et à la sécurité des entreprises

Le lieu comprend notamment un hackerspace, un centre de tests, de veille et de transferts technologiques dédié à la Cybersécurité, à la Cyberdéfense et aux objets connectés, et un espace start-up, deux espaces identiques pour l'accueil de Start-up souhaitant développer des projets d'innovation numérique.

Territoire Rev3 (Troisième Révolution Industrielle)

Le territoire s'inscrit dans la stratégie nationale Rev3, un programme d'investissement pensé pour répondre aux enjeux environnementaux. **La filière robonumérique agricole** est ainsi en développement. L'objectif est de créer des synergies entre les entreprises industrielles, l'agriculture, la robotique et le numérique.

Le territoire finance de nombreux projets innovants participant à la transition énergétique, comme le **L@bo** (Fourmies), un fablab dédié à l'**impression 3D**. Fourmies abritera également prochainement le Hub 3d métal, la **1^{re} plateforme technologique de fabrication additive métal des Hauts-de-France**.

UN POSITIONNEMENT TRANSFRONTALIER STRATÉGIQUE

LE MARCHÉ BELGE À PROXIMITÉ GRÂCE AUX PLATEFORMES PORTUAIRES

Port Autonome du Centre et de l'Ouest du Hainaut (PACO) a développé une zone portuaire bimodale dédiée à l'activité agro-alimentaire avec 49 000m² de stockage.

Entreprises présentes: Cosucra (production de chicorée), Walagri (commerce de gros de céréales), Huilerie Vandeputte et Sodemaf (stockage & conditionnement).

Le PACO opère le long de 176 kms de voies navigables.

Tonnage fluvial : 6,4 millions de tonnes (2018)

Port autonome de Charleroi (PAC)

Le Port autonome de Charleroi compte 30 zones portuaires réparties sur 30 kilomètres de voie d'eau, le long de la Sambre et du canal Charleroi-Bruxelles

Trafic fluvial : 1,26 millions de tonnes (2018)

Zeebrugge est accessible depuis le PAC grâce au réseau fluvial grand gabarit nord européen.

Le Canal Seine-Nord Europe deviendra **le premier réseau européen de transport fluvial** d'ici fin 2028. Il reliera le bassin de la Seine aux grandes voies fluviales du nord de la France et de l'Europe.

Grand Port Maritime de Dunkerque (GPMD)

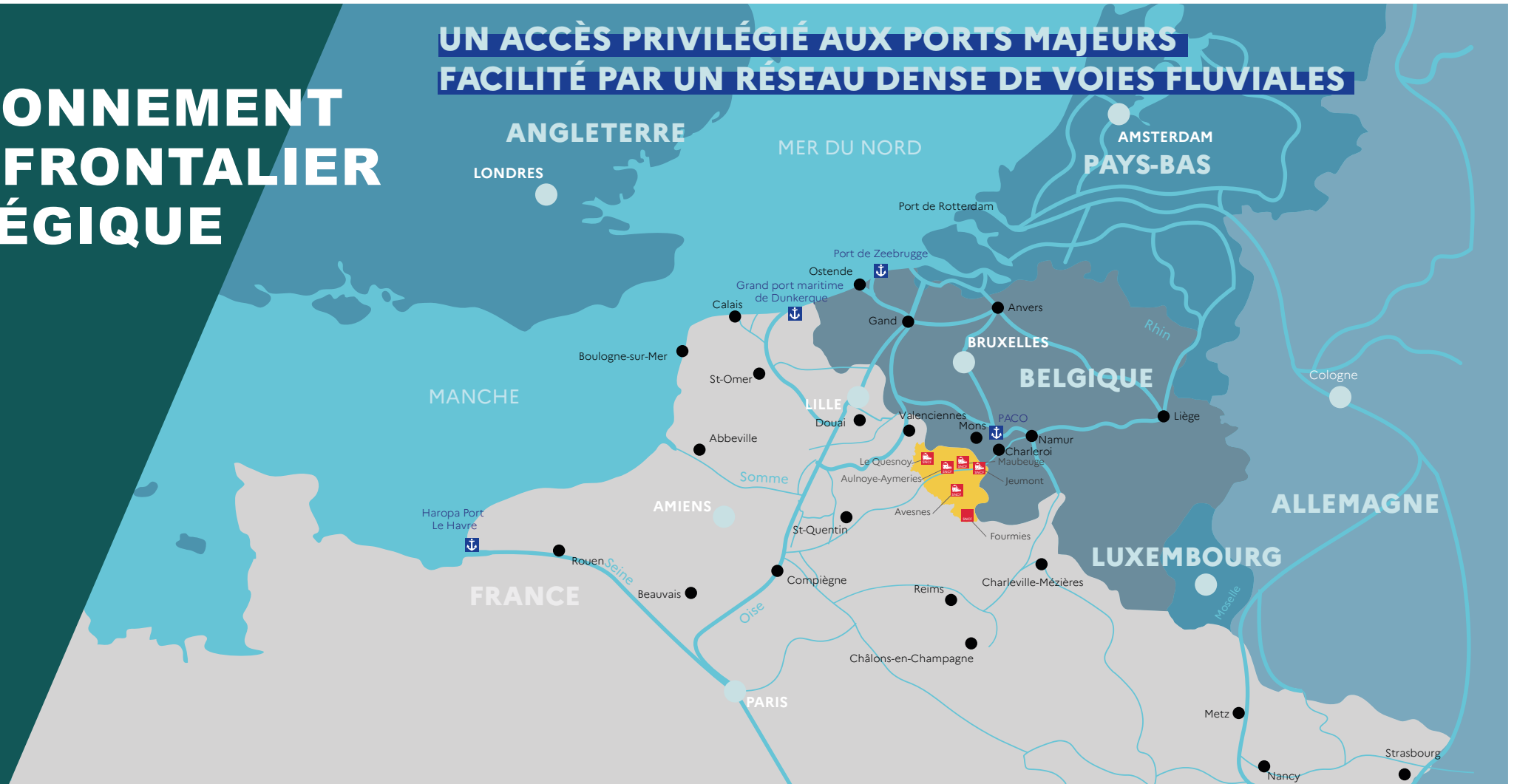
3^e port de France avec un trafic annuel de 48,6 Mt (+8% par rapport à 2020)

Entreprises présentes : **Arcelor Mittal, Air Liquide, Europipe, installations pétrochimiques.**

Membre du Club Partenaires de la confédération du commerce agricole et agroalimentaire.

UN POSITIONNEMENT TRANSFRONTALIER STRATÉGIQUE CANAUX

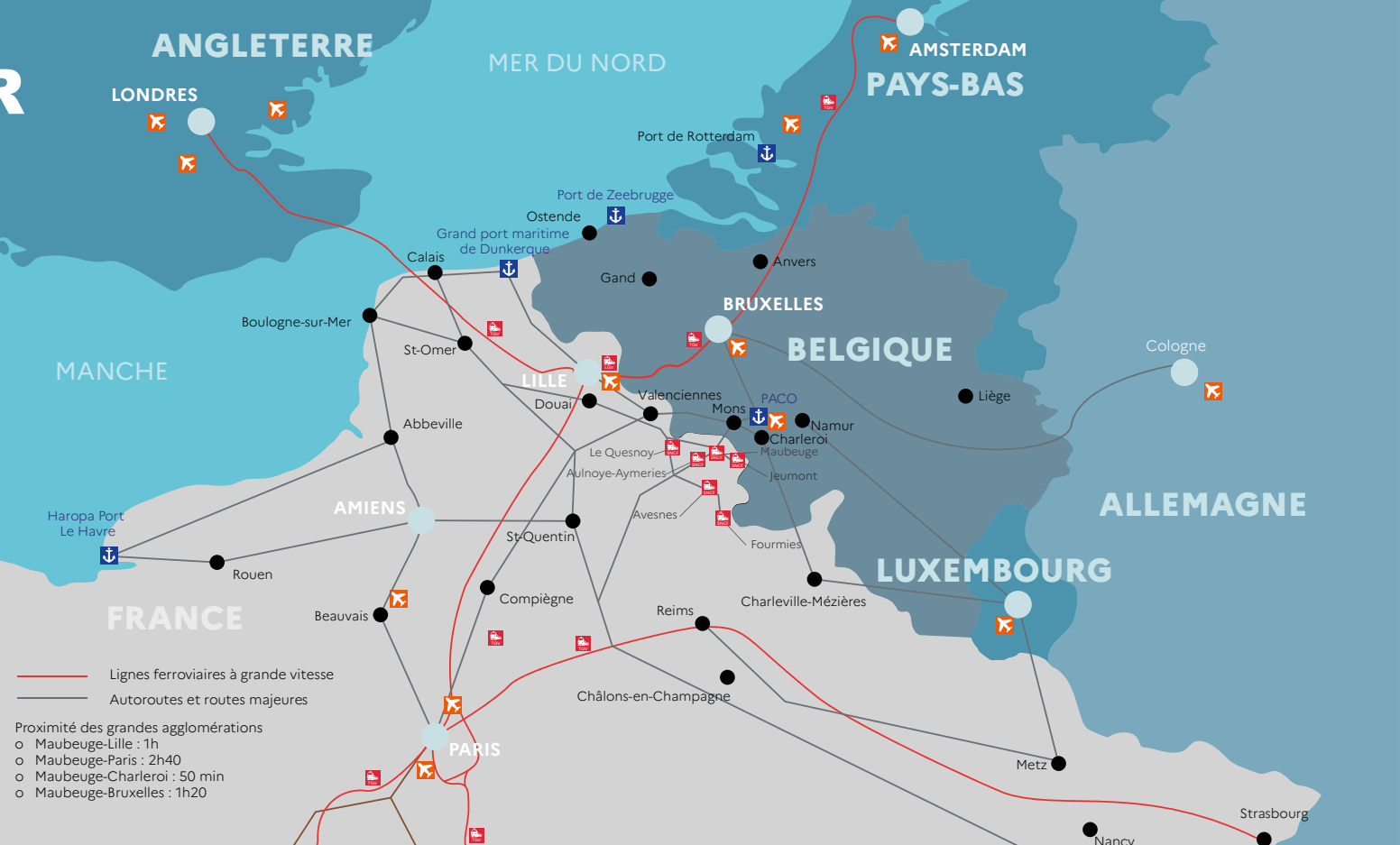
**UN ACCÈS PRIVILÉGIÉ AUX PORTS MAJEURS
FACILITÉ PAR UN RÉSEAU DENSE DE VOIES FLUVIALES**



UN POSITIONNEMENT TRANSFRONTALIER STRATÉGIQUE

RÉSEAU ROUTIER,
FERROVIAIRE ET
PRINCIPAUX
AÉROPORTS

**LE SAMBRE-AVESNOIS, UN TERRITOIRE OUVERT SUR
LE BENELUX (29 MILLIONS DE CONSOMMATEURS)**



UN POSITIONNEMENT TRANSFRONTALIER STRATÉGIQUE



SYNERGIES AVEC LES RÉSEAUX D’AFFAIRES BELGES

Food is Life : un important incubateur à Sambreville (à proximité de Charleroi) destiné à la valorisation des agro-ressources

Entreprises agro-alimentaires installées :

- biscuiterie « Les Boudines » ; Production: 6 à 7 tonnes (2019); fournit 120 points de vente
- chocolaterie Kako
- Extense Nutrition (fabricant de barres énergétiques)

Novalis BoostUp Center : un incubateur dédié aux entreprises biotech (Marche-en-Famenne)

Cette infrastructure de 1900 m², disponible dès fin 2022, sera composée de halls, de bureaux et de laboratoires. Des containers équipés de salles blanches de grade C classifiées GMP (Good Manufacturing Practices), adaptées au processus de fabrication des start-up résidentes, seront également à disposition.

UNE QUALITÉ DE VIE D'EXCEPTION



UNE VIE CULTURELLE INTENSE

Le festival de musique **Les Nuits Secrètes** accueille **55 000 festivaliers** chaque année.

Le Musée départemental MusVerre abrite des collections d'artistes verriers internationaux.

Une coopération culturelle entre la France et la Belgique illustrée par la scène nationale transfrontalière « Le Manège Mons-Maubeuge ». Ces espaces scéniques proposent chaque année plus d'une centaine de spectacles, avec près de 60 000 spectateurs.

UNE OFFRE DE LOISIRS RICHE GRÂCE À LA DIVERSITÉ DES PAYSAGES

Site Natura 2000*, la **Forêt de Mormal** est le plus grand massif forestier du Nord et couvre plus de **9 000 ha**. La communauté de communes du Pays de Mormal compte également un patrimoine historique précieux avec son forum antique et plusieurs églises fortifiées.

Le **Jumping international** de Maubeuge est l'un des concours hippiques français les plus prestigieux. Il accueille **12 000 spectateurs** et 150 cavaliers représentant **30 nations**.

Les sports nautiques accessibles grâce au **port de plaisance** de Hautmont: canoë, pêche en eaudouce, dériveur etc.

Une **destination écotouristique** idéale avec la station touristique du ValJoly, labellisée Station Verte (réserve naturelle de 580 ha offrant de nombreux sentiers pédestres et cyclables). Le site souhaite enregistrer 295 000 visiteurs par an en 2030.

UNE QUALITÉ DE SOINS GARANTIE GRÂCE AUX NOMBREUX ÉTABLISSEMENTS DE SANTÉ À PROXIMITÉ

Deux établissements majeurs hébergés à Maubeuge: le Centre hospitalier Sambre-Avesnois (499 lits) et la polyclinique du Val de Sambre (170 lits)

En complément, plusieurs centres hospitaliers et maisons de santé couvrent l'intégralité du territoire.

* réseau européen de préservation des habitats et des espèces.

CHOISISSEZ LE SAMBRE- AVESNOIS

Les communautés de communes et d'agglomération du Sambre-Avesnois se tiennent à votre disposition pour faciliter votre projet d'investissement.



<https://www.coeur-avesnois.fr/>



<https://www.cc-paysdemormal.fr/>



<https://cc-sudavesnois.fr/>



<https://www.agglomaubeugevaldesambre-invest.com/fr/accueil/>